

〈庄内とっておきの旅案内人〉
Cradle 旅行倶楽部



案内人
Cradle編集長
小林好雄

庄内札所三十三霊場 めぐりの旅

限定16名のゆったり旅をご案内します

山形県
庄内地方



2泊3日

2018年

出発日

7/18(水)~20(金)

定員

16名(最少催行人員:10名)

料金

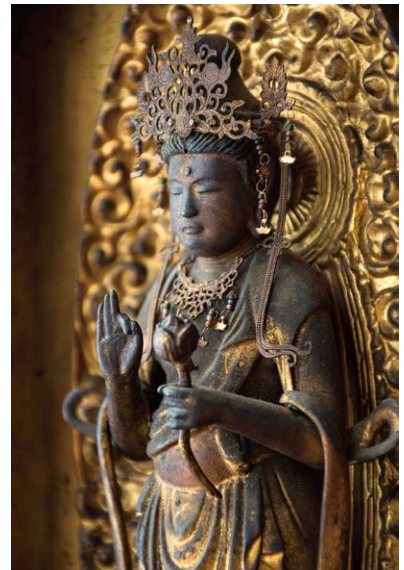
おひとり様 58,800円(税込)

締切

2018年7月4日(水)



【第一番札所】羽黒山 正善院



心静かに観音様に手を合わせてめぐります

住職さんなどからお話をうかがいます(予定は変更となる場合があります)

御開帳に合わせ、六道輪廻に基づく6種類の観音様、15の札所を訪ねます



【第十二番札所】洞瀧山 總光寺



【第二十八番札所】新山 龍覚寺

旅程

〈朝食2回・昼食2回・夕食2回〉

【1日目】《集合》鶴岡駅[13:00]

- ➔ ⑩ 高寺山 照光寺[千手観世音]
- ➔ ② 羽黒山 金剛樹院[聖観世音]
- ➔ ① 羽黒山 正善院[聖観世音]
- ➔ 《昼食》羽黒山 荒澤寺[聖観世音]
- ➔ 《宿泊》休暇村 羽黒

【2日目】 宿出発[9:00]

- ➔ ⑫ 洞瀧山 總光寺[聖観世音](呈茶)
- ➔ ⑮ 本居山 龍澤寺[聖観世音]
- ➔ ⑱ 生石山 延命寺[聖観世音]
- ➔ 《昼食》大松家
- ➔ ⑪ 見龍山 円通寺[准胝観世音]
- ➔ ⑩ 良茂山 持地院[千手観世音]
- ➔ ⑳ 春王山 光国寺[聖観世音]
- ➔ ㉕ 明石山 龍宮寺[聖観世音]
- ➔ 《宿泊》奥湯野浜温泉「龍の湯」

【3日目】 宿出発[9:00]

- ➔ ㉖ 大日山 長福寺[十一面観世音]
- ➔ ㉗ 大日山 井岡寺[勢至観世音]
- ➔ ㉓ 金峯山 青龍寺[如意輪観世音]
- ➔ 《昼食》知徳軒
- ➔ ㉘ 新山 龍覚寺[聖観世音]
- ➔ 鶴岡駅[15:20]
- ➔ 《買物》清川屋・
つるおか食文化市場「FOODEVER」

【第三十番札所】高寺山 照光寺の絵馬



庄内への往復交通費は含まれません

※2名1室料金(1名1室利用は2,080円増し)／※現地より係員が同行します
※現地移動費・食事代・宿泊代等 込／※詳細についてはお問い合わせください
利用バス会社: いでは観光バス株式会社

お申し込みはお電話・FAX・ホームページにて受け付けております

FAXでのお申し込みは裏面をご覧ください

通話料無料

TEL.0800-800-0806

〔営業時間 9:00~17:30(土・日・祝日は休業)〕

FAX.0235-64-0918(受付24時間)

詳しい旅行条件を説明した書面をお渡しいたしますので、事前にご確認の上、お申し込みください。

庄内 クレードル

検索

〈旅行企画・実施〉
山形県知事登録旅行業 地域-268号

株式会社 出羽庄内地域デザイン

〒997-0028 山形県鶴岡市山王町8-15

E-mail. info@cradle-ds.jp

